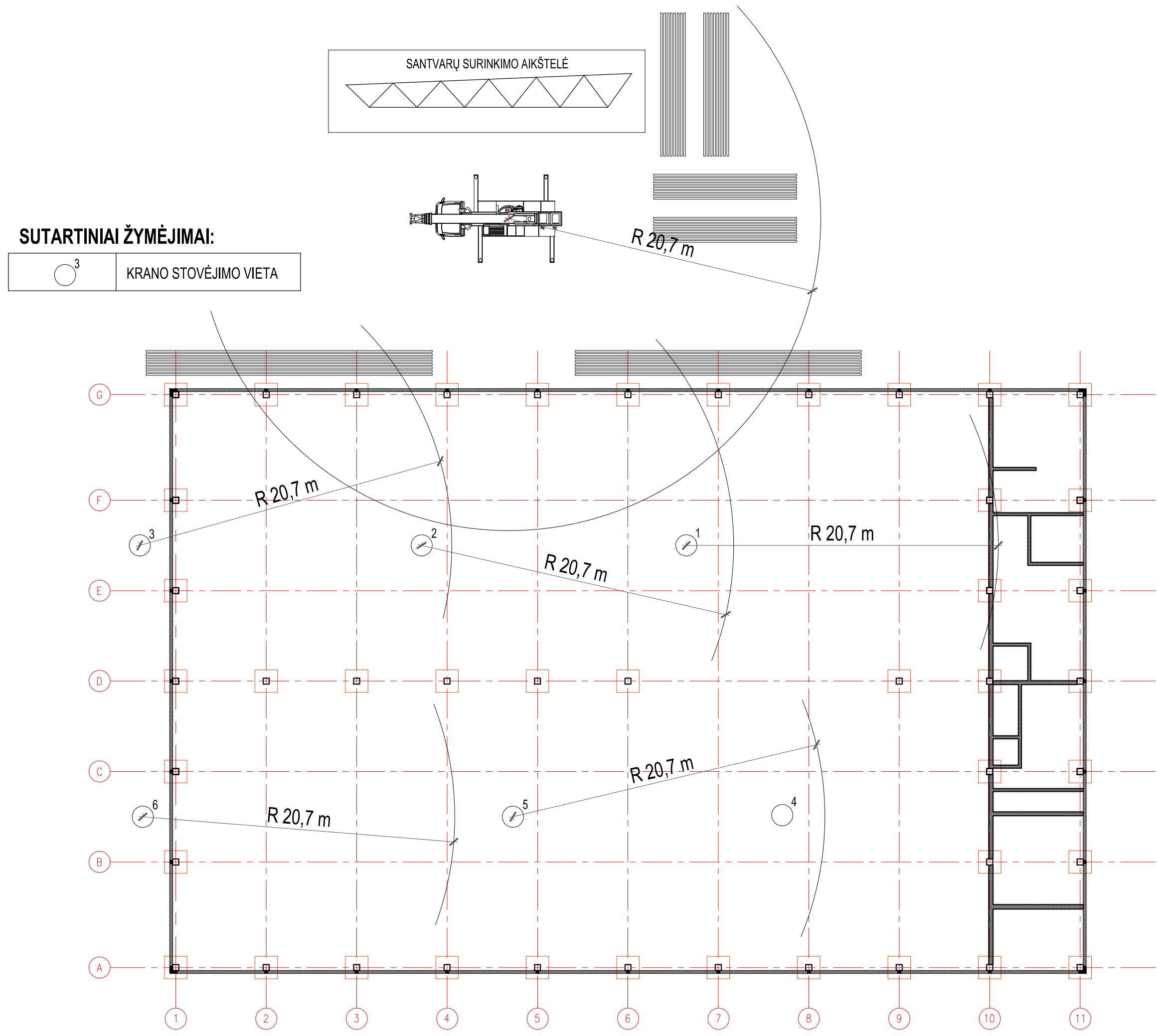


STOGO KONSTRUKCIJŲ MONTAVIMO TECHNOGINĖ KORTELĖ

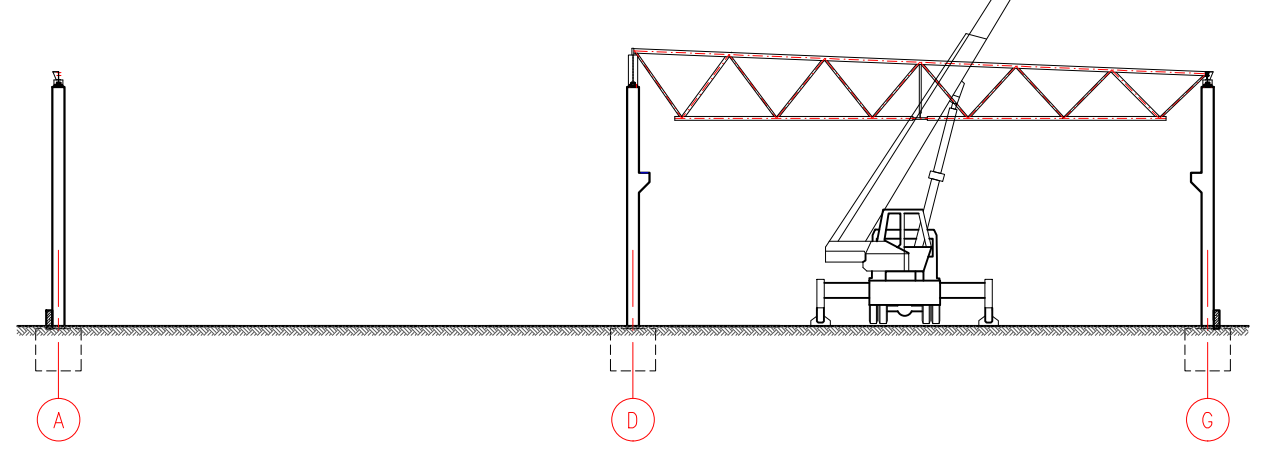
SANTVARŲ MONTAVIMO PLANAS M 1:250



Montavimo medžiagos, įranga, darbo įrankiai

Eil. Nr.	Pavadinimas, Funkcija	Kiekis	Pastabos
Proceso valdymui reikalinga			
1	Stropas 4 SK-3.2	1	Kėlimo galia 3.2 t
2	Traversa 6650 100 / 2	1	Kėlimo galia 10 t
3	Mediniai tašelniai	0,018 m³	
4	Konteineris detalėm	2 vnt	
5	Reikiamo aukščio pastoliai	2 vnt	
6	Pilnis laužuvas	4 vnt	
7	Plaktukas	4 vnt	
8	Dildė	2 vnt	
Proceso kontrolei reikalinga			
9	Nivelyras	2 vnt	
10	Ruletė	2 vnt	
Proceso darbų saugai reikalinga			
11	Šalmas	6 vnt	
12	Diržas aukštapiams	4 vnt	
13	Pirštinės	5 vnt	

KONSTRUKCINIS DARBO PJŪVIS M 1:250



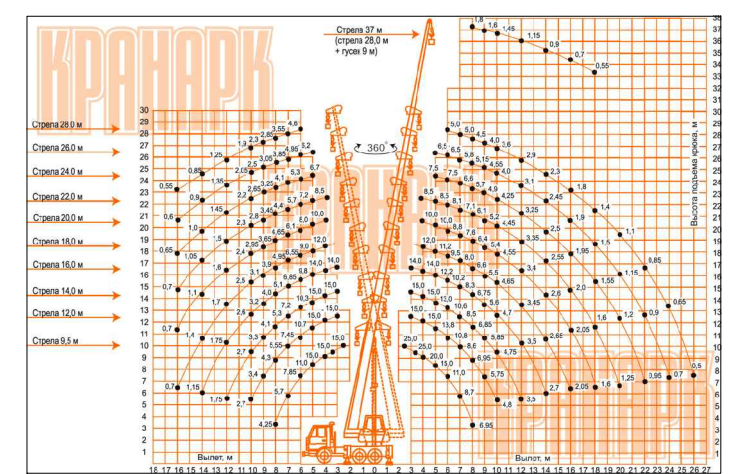
Brigados sudėtis

Vadovų skaičius	Darbininkų grandis	Kiekis (vnt)	Darbu sąrašas
1	Mašinistas	1	
4	Montuotojas, kat. 4,5	4	Santvarų montavimas
1	Stropuotojas	1	

Metaliųjų santvarų, sijų montavimo leistini nuokrypiai

Nuokrypio pavadinimas	Leistinas nuokrypis, mm
Santvarų, sijų abiejų nuokrypis ties tvirtinimo taškais	15
Įlinkio dydis tarp santvaros juostų ir ryšių, iki 0,0013 atstumo tarp tvirtinimo taškų, bet sijų tvirtinimo taškų	ne daugiau kaip 15 mm
Tarpkolinio nuokrypiai	5
Atraminio mazgų atilidžių nuokrypiai	10
Santvarų apatinių ir viršutinių juostų ašių nuokrypiai plane	iki 0,004 santvaros aukščio

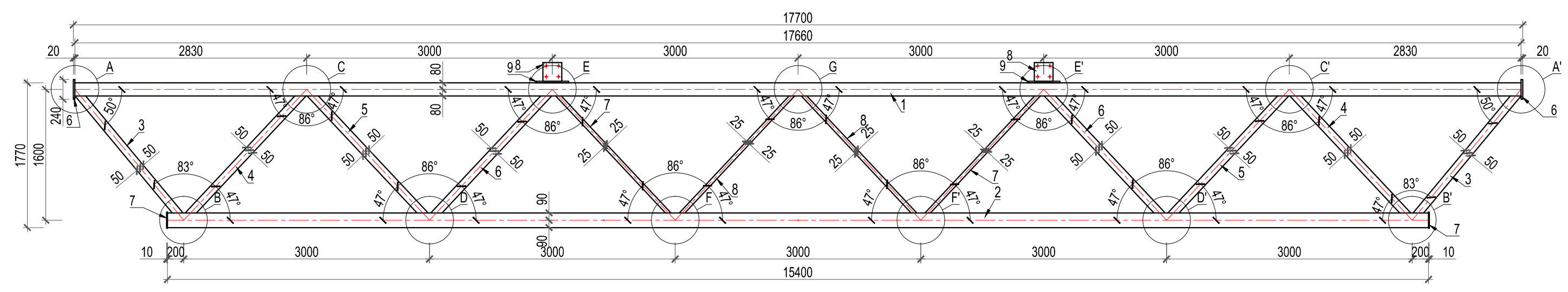
KRAMO KS-55713-1B TECHNINĖ SPECIFIKACIJA



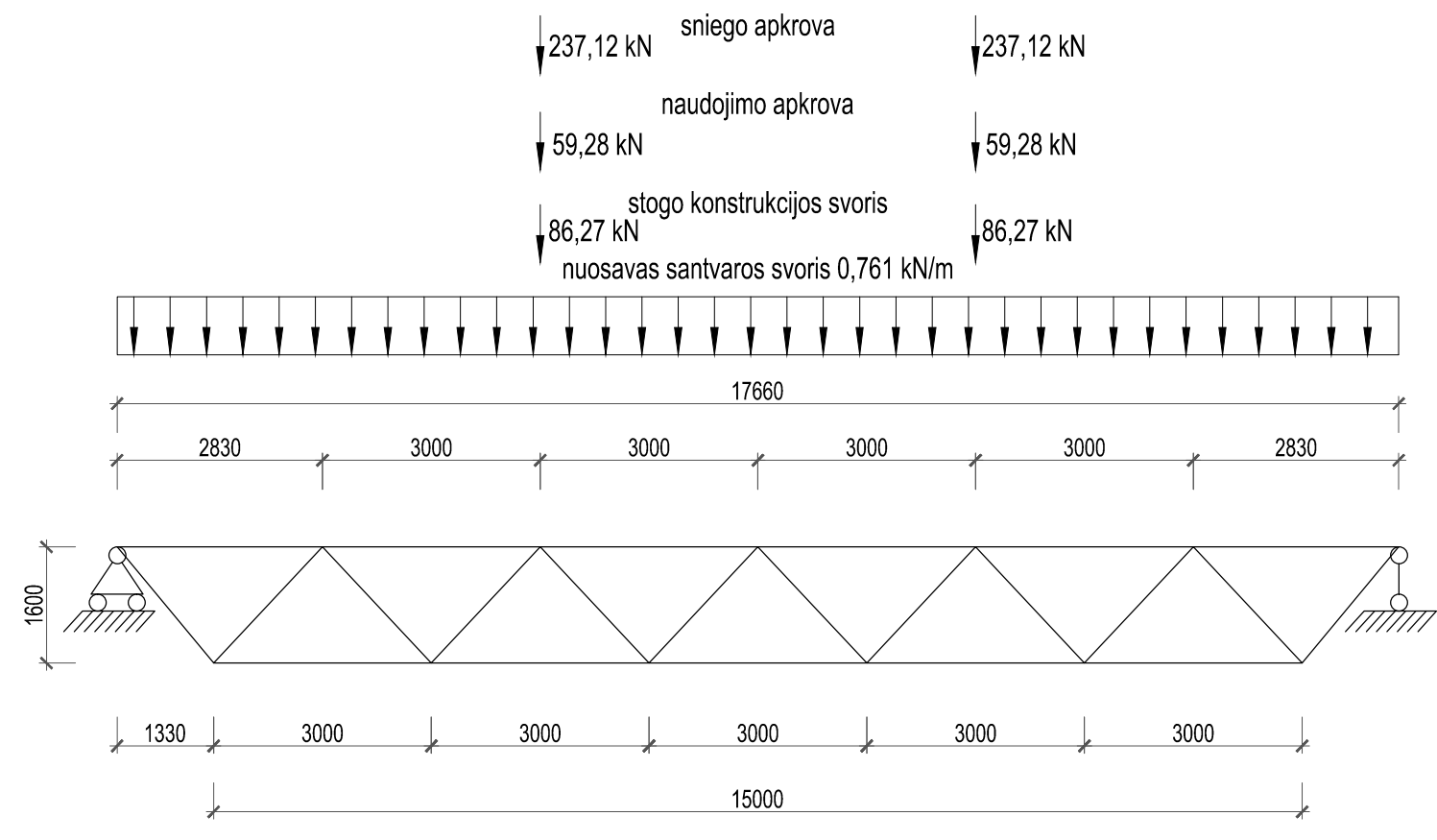
Denginio konstrukcijų montavimo darbų grafikas

Pavadinimas	Tūkmučiai														
	1 d	2 d	3 d	4 d	5 d	6 d	7 d	8 d	9 d	10 d	11 d	12 d	13 d	14 d	15 d
Sijų S-1 ir S-2 montavimas	■	■	■	■	■	■	■	■	■	■	■	■	■	■	■
Santvaros ST-19 montavimas	■	■	■	■	■	■	■	■	■	■	■	■	■	■	■
Vertikaliųjų ryšių montavimas	■	■	■	■	■	■	■	■	■	■	■	■	■	■	■
Horizontaliųjų ryšių montavimas	■	■	■	■	■	■	■	■	■	■	■	■	■	■	■
Santvaros PSS-18 montavimas	■	■	■	■	■	■	■	■	■	■	■	■	■	■	■

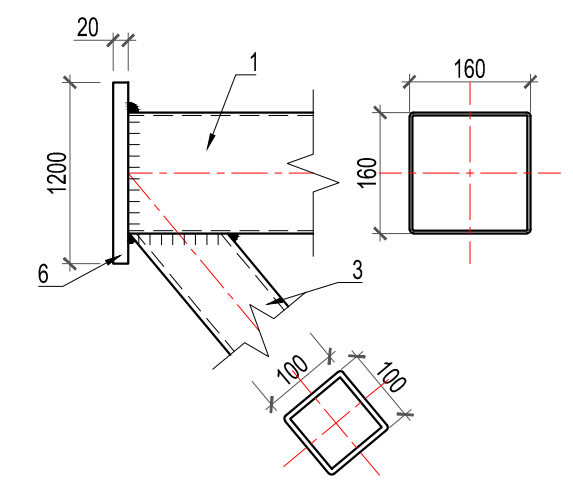
POSANTVARINĖ SANTVARA PSS-18 M 1:50



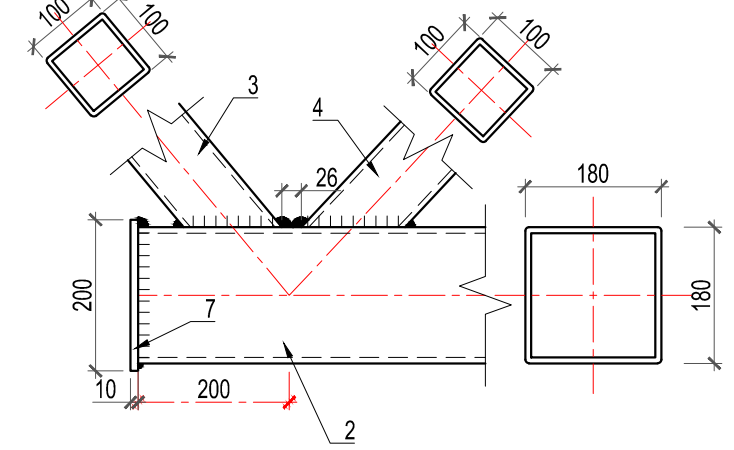
SANTVAROS PSS-18 SKAIČIUOTINĖ SCHEMA



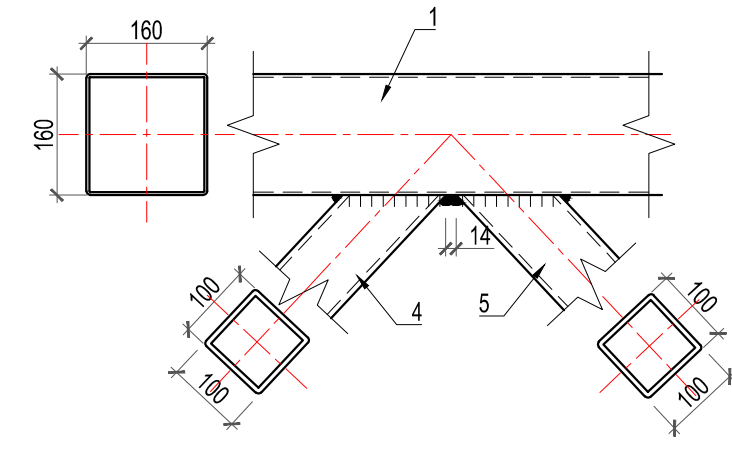
MAZGAS A M 1:10



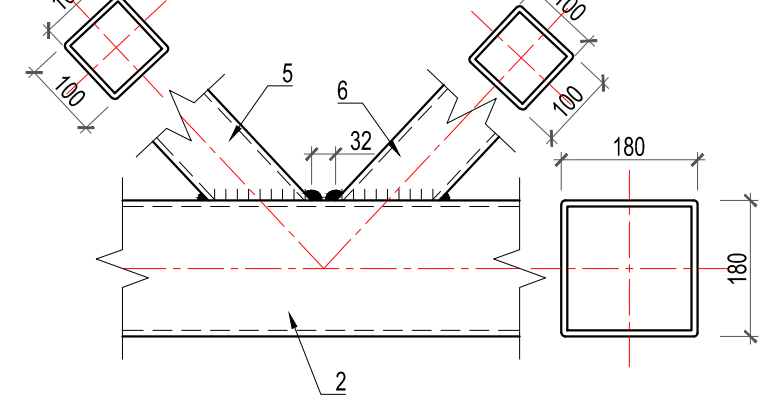
MAZGAS B M 1:10



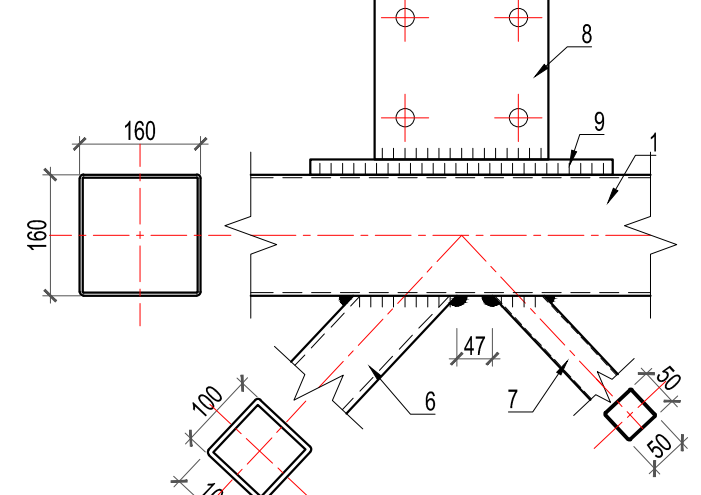
MAZGAS C M 1:10



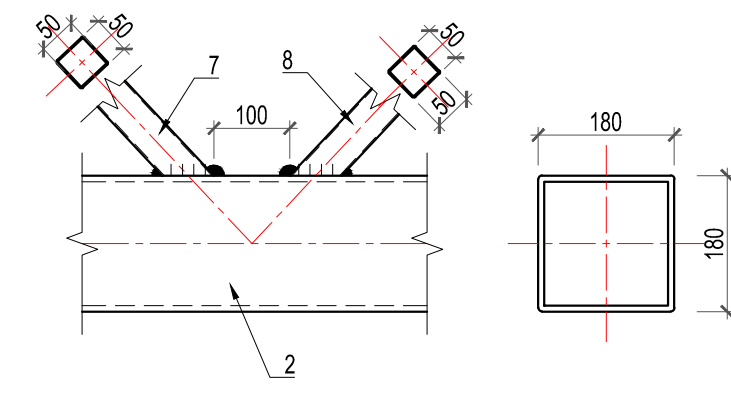
MAZGAS D M 1:10



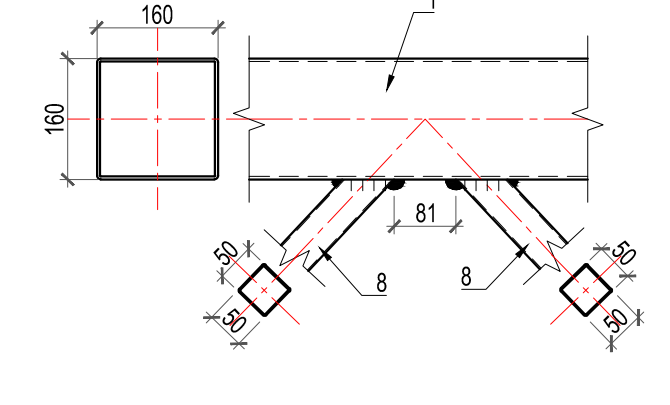
MAZGAS E M 1:10



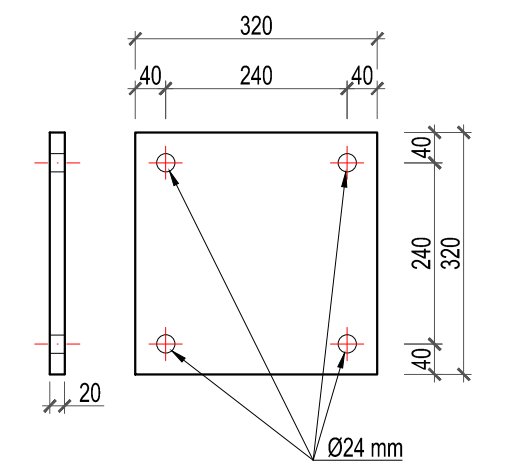
MAZGAS F M 1:10



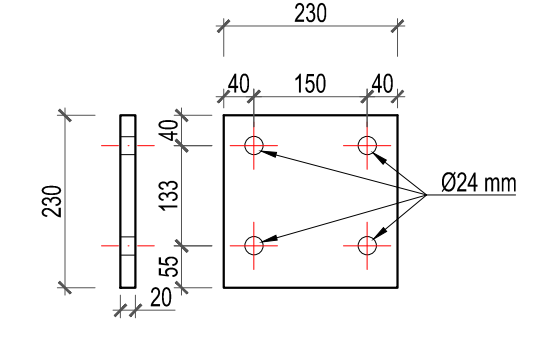
MAZGAS G M 1:10



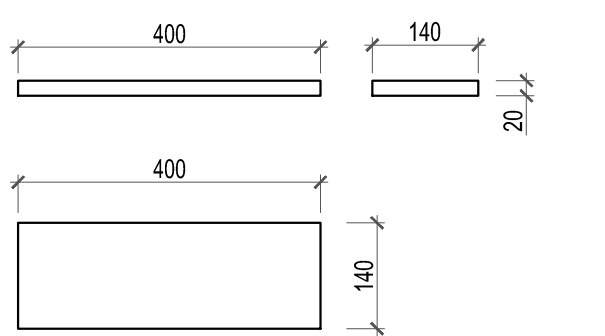
DETALĖ 6 M 1:10



DETALĖ 8 M 1:10



DETALĖ 9 M 1:10



Metalo santvaros medžiagų žiniaraštis

Eil. Nr.	Pavadinimas	Profilis	Ilgis, m	Kiekis, vnt	Bendras ilgis, m	Bendras Svoris, kg
1	Santvara PSS-18	□160x4	17.660	1	17.660	340.84
2	Pilnas S275	□180x8	15.400	1	15.400	639.10
3		□100x7	1.858	2	3.716	74.32
4		□100x7	1.960	6	11.760	235.20
5		□50x2	1.960	4	7.840	22.97

Eil. Nr.	Pavadinimas	Profilis	Ilgis, m	Kiekis, vnt	Bendras ilgis, m	Bendras Svoris, kg
6	Plokštė	320x320x20		2		32.15
7		200x200x5		2		3.14
8		230x230x20		2		16.61
9		400x140x20		2		17.58
					Bendras	1347.72

- Pastabos:
 1. Santvarai pagaminti reikia 1,35 t metalo, visoms detalėms gaminti naudojamas S275 klasės plienas.
 2. Santvaros viršutinė, apatinė juosta bei tinklelio elementai tvirtinami iš kvadratinio profilio vamzdžių.
 3. Santvaros elementams suvirinti naudojami E42 markės elektrodai.
 4. Virintinės siūlės aukštis priklauso nuo mažesnio jungiamo metalo storio, h=1,2 t.

Grupė	ŠIAULIŲ UNIVERSITETAS TECHNOLOGIJS FAKULTETAS	KARKASINIŲ NAMŲ GAMYBOS CECHAS PLUNGĖJE
NS-81	Bakalauras E. Anušis Vadovas M. Peška	Brėžinys: STOGO KONSTRUKCIJŲ MONTAVIMO TECHNOGINĖ KORTELĖ: SANTVARA PSS-18
2013	STATYBOS INŽINIERIUS KATEDRA	Brėžinio žymuo: NS.03.07.KD
		Lapas 7